

Kugel-Rückschlagventil Gewinde

 PN 10
 PN 16

ABWASSER
WASSER


Ventil 6616 DN40

Produktbeschreibung:

Einfacher Zugang zum Innenraum, darunter zur Kugel
 Extrem geräuscharmer und zuverlässiger Betrieb
 Kompakte und einfache Bauweise – enorme Haltbarkeit
 Flanschverbindungen und Anschlussverschraubungen nach Norm EN 1092-2 (DIN 2501), Druck PN10
 Gewindeverbindungen – Zoll-Gewinde EN 10226-1
 Einbaulänge gem. der JAFAR-Herstellerdokumentation
 Gehäuse und Haube aus duktilem Gusseisen EN-GJS 400-15, EN 1563
 Kugel mit NBR vulkanisiert, (für Trinkwasser: EPDM) – die Kugelkappe besteht aus einer Aluminiumlegierung oder aus Gusseisen
 Haubendichtung besteht aus O-Ring-Dichtungen: NBR, EPDM
 Korrosionsschutz durch Beschichtung mit einem Mittel auf Epoxidharzbasis, mindestens 250 Mikronen gem. der Norm EN ISO 14091
 Verbindungsschrauben von Haube mit Gehäuse aus Stahl 1.0038/Zn
 Baulich und technisch ist das Ventil 6616 für Pumpenanlagen bestimmt
 Baulich und technisch ist das Ventil 6626 für Anlagen, die nach dem Schwerkraftprinzip funktionieren, bestimmt
 Die Kennzeichnung des Ventils entspricht der Norm: EN 19, EN 1074

Verwendung:

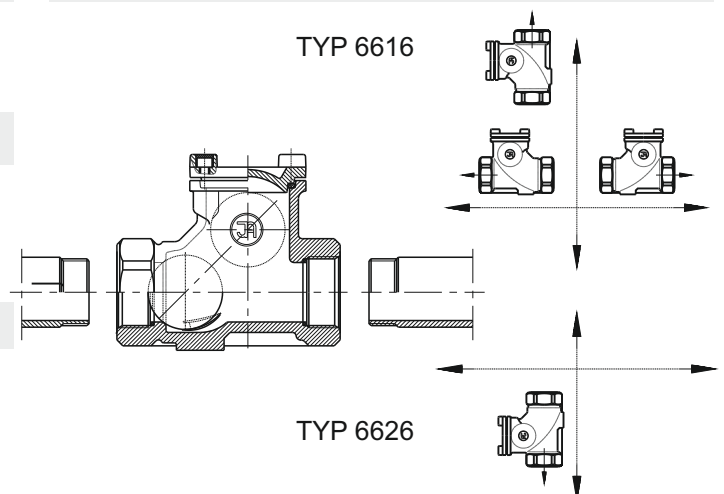
Abwasser, Niederschlags-, Trinkwasser- und Industrieanlagen sowie Anlagen für andere chemisch neutrale Flüssigkeiten mit einem Betriebsdruck bis 1.6 MPa und einer Temperatur von -10°C bis +70°C

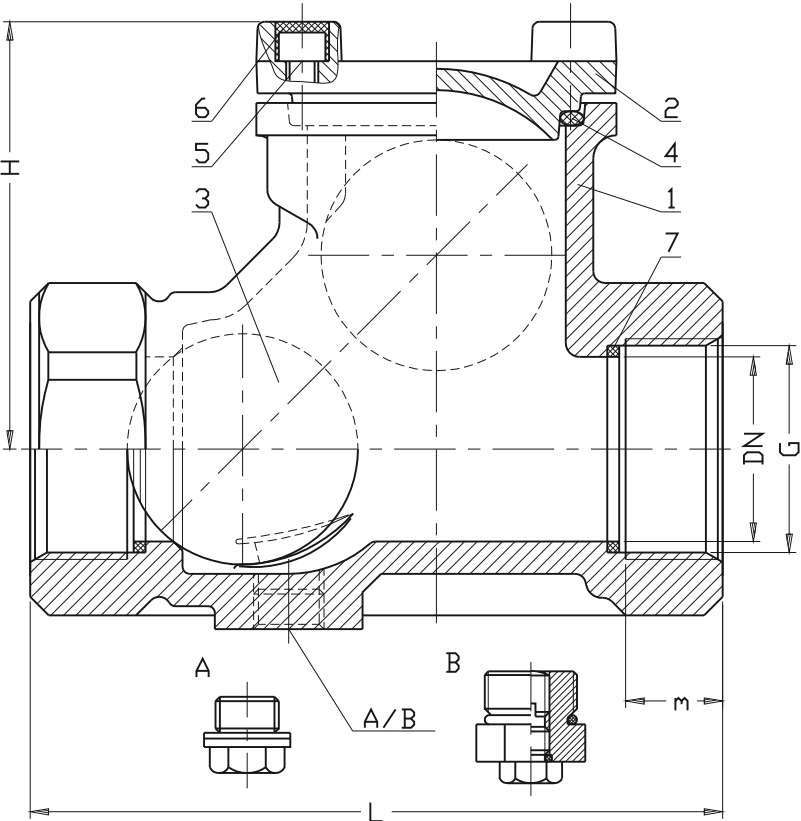
Prüfungen:

Wasserdruckprüfung entsprechend den Normen EN 1074-1, EN 1074-3, EN 12266-1,
 Festigkeit des Gehäuses 1,5 x PN,
 Dichtheit des Verschlusses 0,5 bar bis 1,1 x PN

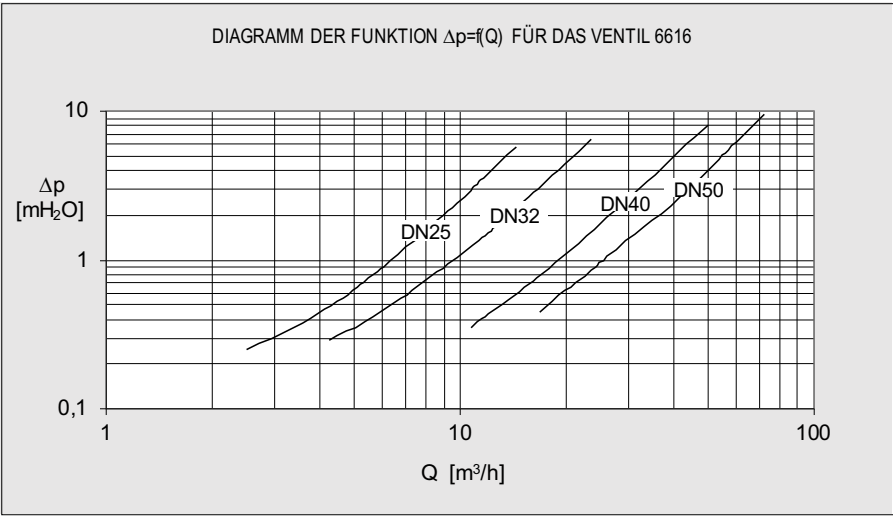
Ausführungen:

Verbindungsschrauben von Haube mit Gehäuse aus rostfreiem Stahl
 Mit Reinigungsöffnung (A)
 Mit Reinigungs- und Entlüftungseinheit (B)

Montage:




Nr	Bauteil	Material
1	Gehäuse	Duktiles Gusseisen EN-GJS-400-15, EN 1563
2	Haube	Duktiles Gusseisen EN-GJS-400-15, EN 1563
3	Kugel	Aluminium AlSi EN 1706 NBR-, EPDM-Gummi ISO 1629
4	Dichtung	NBR-, EPDM-Gummi ISO 1629
5	Schraube	Stahl Fe/Zn5, rostfreier Stahl EN ISO 4762
6	Schraubenblende	Paraffin
7	Dichtung	NBR-, EPDM-Gummi ISO 1629



DN	G	L	m	H	Gewicht	Gewicht
[mm]	[cal]		[mm]		6616 [kg]	6626 [kg]
25	1"	120	18	75	1,7	-
32	5/4"	140	18	75	2,2	-
40	6/4"	150	20	89	3,1	-
50	2"	220	35	113	5,0	4,2