

Be- und Entlüftungsventil
2-stufig für Abwasser

PN 10
PN 16

ABWASSER



Produktbeschreibung:

- Patentgeschütztes Selbstreinigungssystem der Abdichtung der Automatikdüse der 2-stufigen Entlüftung
- Erste Entlüftungsstufe erfolgt mithilfe kinetischer Energie
- Beugt der Entstehung von hydraulisch angeregten Schwingungen vor
- Spülanschluss am Gehäuse zum regelmäßigen Spülen des Ventils
- Schmutzpartikeldeflektor am Ventilhaubenaustritt
- Sämtliche Dichtungen bestehen aus NBR-Gummi und sind gegen die Einwirkung von Kommunalabwasser beständig
- Verbindungsschrauben von Haube mit Gehäuse aus rostfreiem Stahl A2
- Gehäuse und Haube aus rostfreiem Stahl 1.4301
- Die gesamten Innenelemente und der Schwimmkörper sind aus rostfreiem Stahl 1.4301 gefertigt
- Konform mit EN -1074-4
- Flanschverbindungen und Anschlussverschraubungen nach Norm EN 1092-2(DIN2501) oder Gewindeverbindungen nach EN 10226-1, Druck PN10, PN16
- Der kleinstmögliche Betriebsdruck ist gleich dem Luftdruck
- Luftablassöffnung an der Haube mit Gewinde
- Die Kennzeichnung des Ventils entspricht der Norm: EN 19:2005, EN 1074

Verwendung:

Rohrabwasser- und Industriewasseranlagen zum Entlüften von Leitungen während sie befüllt und entsprechend zum Belüften, während sie entleert werden, Betriebstemperatur bis 70°C

Prüfungen:

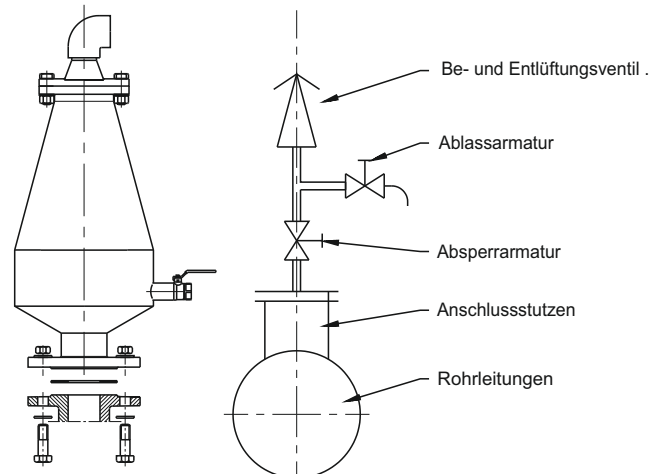
Wasserdruckprüfung entsprechend den Normen EN 1074-1, EN 1074-2, EN 12266-1,
Dichtheit des Verschlusses 1,1 x PN
Festigkeit des Gehäuses 1,5 x PN

Ausführungen:

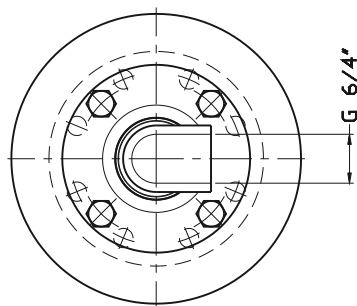
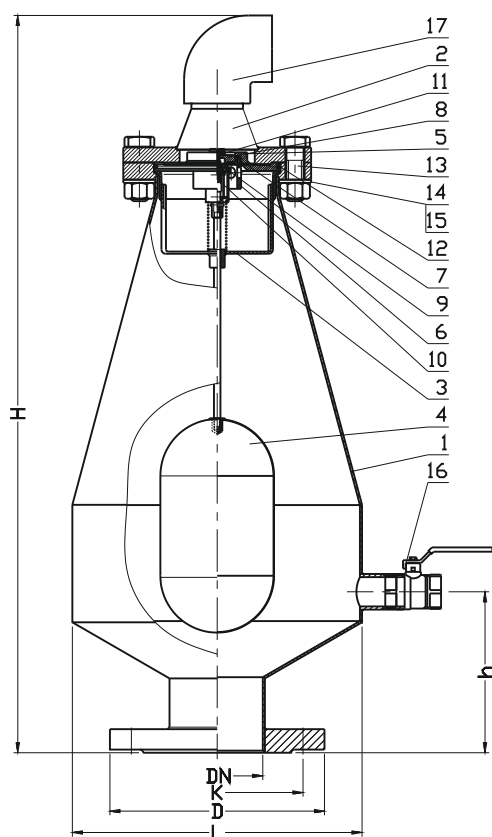
Aus Stahl 1.4401

Montage:

Es wird empfohlen, das Be- und Entlüftungsventil vertikal am höchsten Punkt der Rohrleitung oder an den Umbiegungen zu montieren.



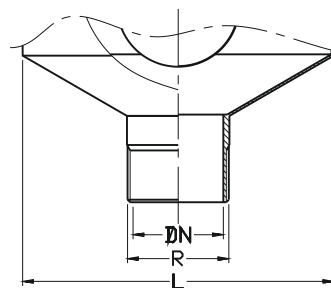
Flanschverbindung



DN	H	h	L	D	K	Gewicht
[mm]						[kg]
50	690	150	270	165	125	16,0
80	690	150	270	200	160	17,0
100	690	150	270	220	180	18,0
150	690	150	270	285	240	21,0
200	690	150	270	340	295	23,0

Nr	Bauteil	Material
1	Komplettes Gehäuse	Rostfreier Stahl 1.4301 EN 10088-1
2	Haube	Rostfreier Stahl 1.4301 EN 10088-1
3	Membranbecher, komplett	Rostfreier Stahl 1.4301 EN 10088-1
4	Schwimmkörper	Polyethylen, Rostfreier Stahl 1.4301 EN 10088-1
5	Ventilsitz	Rostfreier Stahl 1.4301 EN 10088-1
6	Gitter	Rostfreier Stahl 1.4301 EN 10088-1
7	Kegeldichtung	NBR-Gummi ISO 1629
8	Dichtteller	Rostfreier Stahl 1.4301 EN 10088-1
9	Dichtung	NBR-Gummi ISO 1629
10	Feder	Rostfreier Stahl 1.4301 EN 10088-1
11	Dichtung	NBR-Gummi ISO 1629
12	Dichtungsring	NBR-Gummi ISO 1629
13	Schraube	Rostfreier Stahl EN ISO 4017
14	Schraubenmutter	Rostfreier Stahl EN ISO 4017
15	Unterlegscheibe	Rostfreier Stahl EN ISO 7091
16	Kugelhahn DN25 PN16	Herstellerkatalog
17	PCV-Rohrbogen 6/4"	Herstellerkatalog

Gewindeanschluss



DN	H	h	L	R	Gewicht
[mm]					[kg]
50	690	150	270	2"	15,0
80	690	150	270	3"	16,0