

Be- und Entlüftungsventil für Wasser

PN 10
PN 16

WASSER



7040 1-stufig für Wasser



7050 2-stufig für Wasser

Produktbeschreibung:

7040

Automatische Entlüftung im gesamten Druckbereich
Beugt der Entstehung von hydraulisch angeregten Schwingungen vor
Gewinde in der Haube lässt die Montage zusätzlicher Entlüftungselemente zu
Gehäuse und Haube bestehen aus Pressmessing CW617N; EN 12165
Schwimmkörper besteht aus Polyethylen-Schaum
Ent- und Belüftungsmechanismus (oberer und unterer Hebel, Stift, Schraube, Haltering) aus rostfreiem Stahl 1.4301
Konform mit EN -1074-4
Gewindeanschluss nach PN-EN 10226-1, Druck PN10, PN16

7050

Einheit, bestehend aus zusammen wirkenden, vollständig miteinander kompatiblen Ventilen:
– 7010 für die erste, kinetisch angetriebene Entlüftungsstufe,
– 7040 für die zweite, automatische Entlüftungsstufe.

Verwendung:

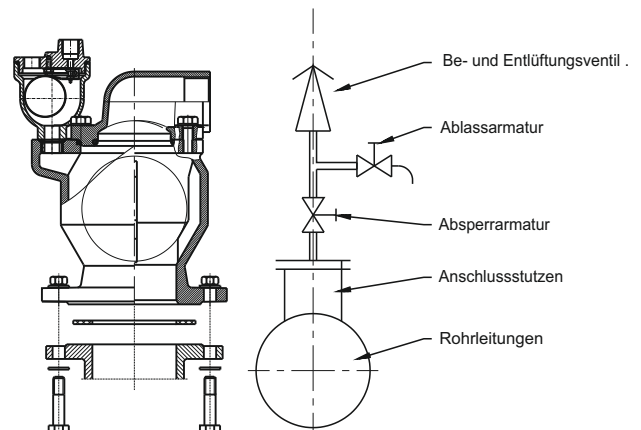
Wasser- und Industrieanlagen zum Entlüften von Leitungen, während sie befüllt und entsprechend zum Belüften, während sie entleert werden, Betriebstemperatur bis 70°C

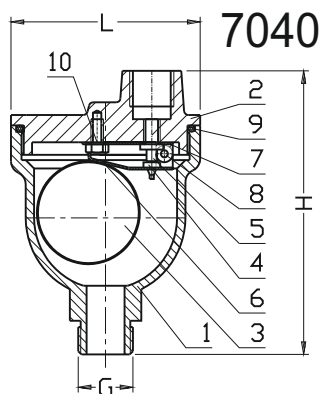
Prüfungen:

Wasserdruckprüfung entsprechend den Normen EN 1074-1, EN 1074-2, EN 12266-1,
Dichtheit des Verschlusses 1,1 x PN
Festigkeit des Gehäuses 1,5 x PN

Montage:

Es wird empfohlen, das Be- und Entlüftungsventil vertikal am höchsten Punkt der Rohrleitung oder an den Umbiegungen zu montieren.

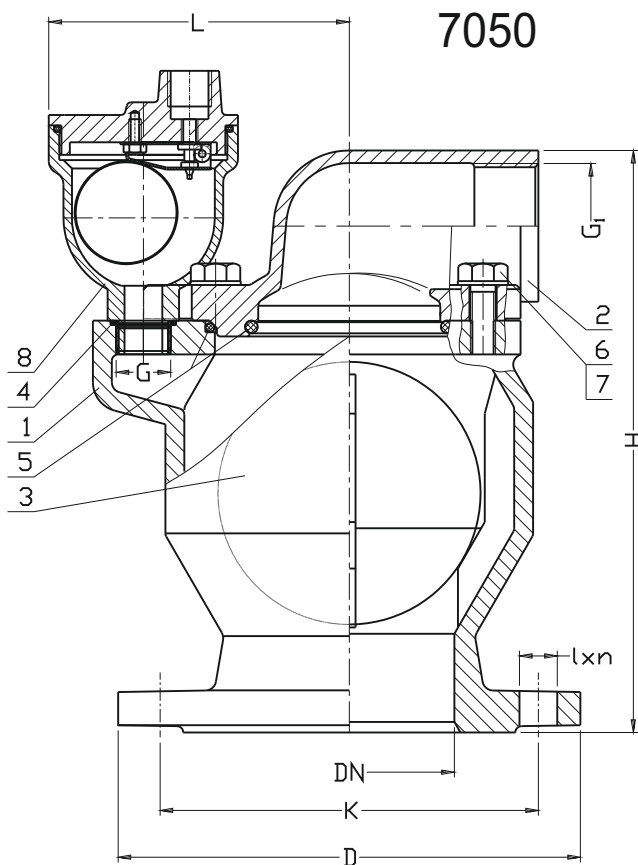




Nr	Bauteil	Material
1	Gehäuse	Messing CW617N EN 12165
2	Haube	Messing CW617N EN 12165
3	Schwimmkörper	Polyethylen EN ISO 1872-1
4	Dichtung	EPDM- / NBR-Gummi ISO 1629
5	Stutzen	Rostfreier Stahl 1.4301 EN 10088-1
6	Unterer Hebel	Rostfreier Stahl 1.4021 EN 10088-1
7	Oberer Hebel	Rostfreier Stahl 1.4301 EN 10088-1
8	Bolzen	Rostfreier Stahl 1.4301 EN 10088-1
9	Dichtungsring	EPDM- / NBR-Gummi ISO 1629
10	Schraube	Rostfreier Stahl EN ISO 4017

G	H	L	Gewicht
[cal]	[mm]		[kg]
3/4"	135	85	1,6
1"	135	85	1,7
5/4"	135	85	1,7
6/4"	135	85	1,8

Vorschläge für die Wahl der Größe des Be- und Entlüftungsventils /					
Rohrleitung	DN	80-250	300-400	450-550	600-900
Be- und Entlüftungsventil	DN	50	80	100	150



Nr	Bauteil	Material
1	Gehäuse	Duktiles Gusseisen EN-GJS-400-15, EN 1563
2	Haube	Duktiles Gusseisen EN-GJS-400-15, EN 1563
3	Kugel, vulkanisiert	Aluminium AlSi EN 1706 NBR- / EPDM-Gummi ISO 1629
4	Dichtungsring	NBR- / EPDM-Gummi ISO 1629
5	Abdichtungsring	NBR- / EPDM-Gummi ISO 1629
6	Schraube	Rostfreier Stahl EN ISO 4017
7	Unterlegscheibe	Rostfreier Stahl EN ISO 7091
8	Ventil 7040	-

DN	H	L	D	K	l x n	G	G ₁	Gewicht
[mm]						[cal]		[kg]
50 / GW 2"	250	108	165	125	19x4	3/4"	5/4"	8,5
80	280	128	200	160	19x8(4)*	3/4"	2"	15,5
100	316	141	220	180	19x8	3/4"	2"	19,5
150	355	173	285	240	23x8	3/4"	3"	34,5
200	355	173	340	295	23x8(12)*	3/4"	3"	35,6