

Weichdichtender Flanschenschieber

PN 10
PN 16

ABWASSER

WASSER



Auf dem Bild 2111 DN80

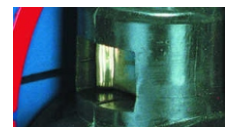


Auf dem Bild 2002 DN80

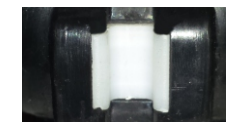


Verschlusspfropfen ist gegen
Abschrauben gesichert und
vollständig von einer zusätzlichen
Abstreiferdichtung umschlossen

Horizontale und vertikale
Lagerung der Spindel



Austauschbare
Spindelmutter



Die Verwendung
von reibungsarmen
Gleitelement

Produktbeschreibung:

Gehäuse, Haube und Keil aus duktilem Gusseisen EN-GJS 400-15
Freier, glatter Durchlass, ohne Verengungen und ohne Ventil Sitz an der Absperrung
Keil auf der gesamten Oberfläche, d. h. innen und außen mit NBR, EPDM vulkanisiert
Keilführung im Gehäuse unter Anwendung von reibungsarmen Gleitschuhen
Austauschbare Keilmutter aus Pressmessing
Spindel aus rostfreiem Stahl mit gerolltem Gewinde und integriertem Spindelkragen
Vertikale und horizontale, reibungsarme Lagerung der Spindel auf Kunststoff-Gleitscheiben
Spindelabdichtung mit O-Ringen, O-Ring-Dichtungszone vom Medium getrennt
O-Ring-Spindelabdichtung kann unter Druck ausgetauscht werden, ohne, dass die Abdeckhaube demontiert werden muss
Verschlusspfropfen aus Pressmessing mit Spezialdichtring gegen Abdrehen geschützt
Abstreiferdichtung schützt den oberen Verschlusspfropfen der Spindeldichtung vor dem Eindringen von Verschmutzungen
Verbindungsschrauben von Haube mit Gehäuse verzinkt, eingelassen und mit einer Vergussmasse versiegelt
Korrosionsschutz durch Beschichtung mit einem Mittel auf Epoxidharzbasis, mindestens 250 Mikronen gemäß der Norm EN 14901 GSK RAL Zertifikat
Produkt konform mit EN 1074-1, EN 1074-2, EN 1171
Flanschverbindungen und Anschlussverschraubungen nach Norm EN 1092-2 (DIN 2501), Druck PN10, PN16
Einbaulänge GR-15 nach EN 558+A1, F5 (DIN 3202) - Katalognr. 2002
Einbaulänge GR-14 nach EN 558+A1, F4 (DIN 3202) - Katalognr. 2111
Die Kennzeichnung des Schiebers entspricht den Anforderungen der Normen: EN 19, EN 1074

Verwendung:

Wasser-, Trinkwasser-, Abwasserinstallationen und Installationen für sonstige,
neutrale Flüssigkeiten mit einer Temperatur bis +70°C

Prüfungen:

Wasserdruckprüfung entsprechend den Normen EN 1074-1,
EN 1074-2, EN 12266-1
Dichtheit des Verschlusses 1,1 x PN
Festigkeit des Gehäuses 1,5 x PN

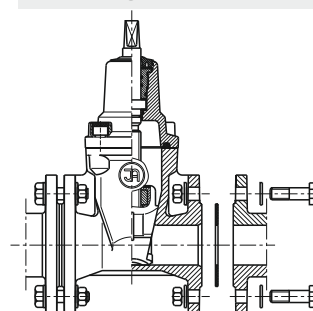
Ausstattung:

Festes Gehäuse Katalognr.: 9010
Teleskopspindel Katalognr.: 9011
Ständer mit Anzeige Katalognr.: 9113
Antriebsständer Katalognr.: 9114
Handrad Katalognr.: 9301
Straßenkappen Katalognr.: 9501, 9503, 9504, 9509

Ausführungen:

Aus duktilem Gusseisen EN-GJS 500-7,
Verbindungsschrauben von Haube mit Gehäuse aus rostfreiem Stahl.
Für Antrieb,
Mit elektrischem oder hydraulischem Antrieb
Mit induktiven oder elektromechanischen Sensoren,
Mit Stellungsanzeige

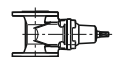
Montage:



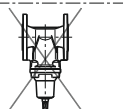
Empfohlen

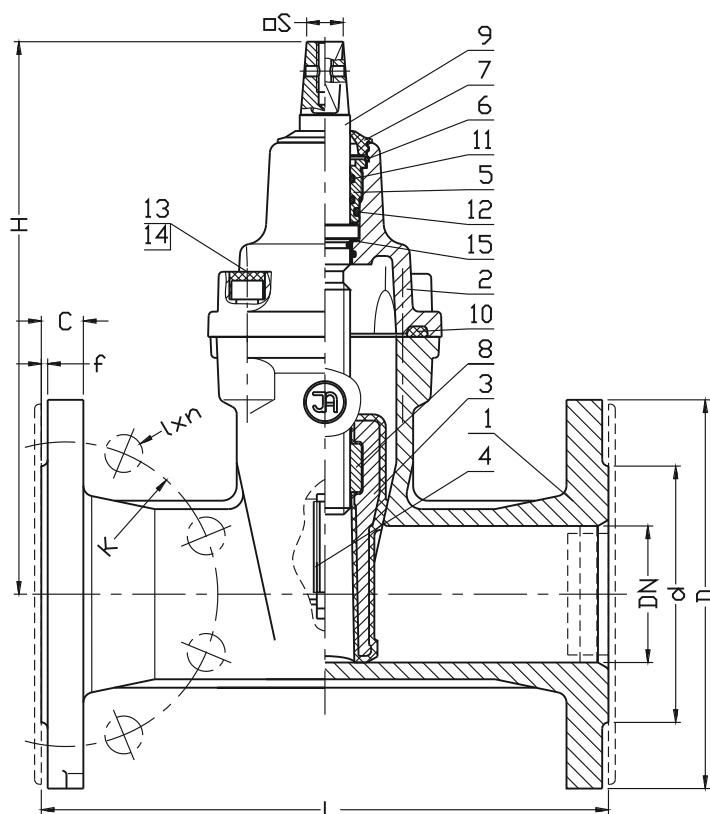


Zulässig



Unzulässig





Nr	Bauteil	Material
1	Gehäuse	Duktiles Gusseisen EN-GJS-400-15, EN-GJS-500-7 EN 1563
2	Haube	Duktiles Gusseisen EN-GJS-400-15, EN-GJS 500-7 EN 1563
3	Keil	Messing CW617N EN 12165(DN32) Duktiles Gusseisen (DN40-DN350) EN-GJS-400-15, EN-GJS 500-7 EN 1563 NBR-Gummi, EPDM EN-ISO 1629
4	Gleitschuh	Tarnof orm 300 EN ISO 1874-1
5	Verschlusspfropfen	Messing CW617N EN 12165
6	Sicherungsring	Stahl 1.1260 EN-74/H-84032
7	Abstreiferdichtung	NBR-Gummi, EPDM EN-ISO 1629
8	Spindelmutter	Messing CW617N EN 12165
9	Spindel	Stahl 1.4021 EN 10088-1
10	Haubendichtung	NBR-Gummi, EPDM EN-ISO 1629
11	O-Ring	NBR-Gummi, EPDM EN-ISO 1629
13	Schraube	Stahl Fe/Zn5, rostfreier Stahl EN ISO 4762
14	Schraubenblende	Paraffin
15	Unterlegscheibe	Tarnof orm 300 EN ISO 1874-1

DN	2111 L	2002 L	H	d PN16 (PN10)	D PN16 (PN10)	K PN16 (PN10)	I PN16 (PN10)	C	f	n PN16 (PN10)	Anzahl der Drehunge n bis zur Öffnung	S	Gewicht [kg]	
[mm]											-	[mm]	2111	2002
32	130	-	145	76	140	100	19	18	3	4	9	12	5	-
40	140	240	220	84	150	110	19	19	3	4	11	14	9	10
50	150	250	230	99	165	125	19	19	3	4	13,5	14	10	11
65	170	270	265	118	185	145	19	19	3	4	14	17	14	16
80	180	280	290	132	200	160	19	19	3	8	17	17	15	17
100	190	300	325	156	220	180	19	19	3	8	21	19	21	23
125	200	325	365	184	250	210	19	19	3	8	26	19	31	39
150	210	350	457	211	285	240	23	19	3	8	26	19	41	48
200	230	400	534	266	340	295	23	20	3	12 (8)	34,5	24	62	77
250	250	450	633	319	405	355 (350)	28 (23)	22	3	12	42,5	27	94	106
300	270	500	708	370	460	410 (400)	28 (23)	25	4	12	51	27	122	148
350	290	550	790	429	520	470 (460)	28 (23)	27	4	16	60	27	216	254