

**Weichdichtender Flanschenschieber
mit Bypass-System**

 PN 10
PN 16

ABWASSER

WASSER


Produktbeschreibung:

Gehäuse, Haube und Keil aus duktilem Gusseisen EN-GJS 400-15
 Freier, glatter Durchlass, ohne Verengungen und ohne Ventil Sitz an der Absperrung
 Keil auf der gesamten Oberfläche, d. h. innen und außen mit NBR, EPDM vulkanisiert
 Austauschbare Keilmutter aus Pressmessing
 Spindel aus rostfreiem Stahl mit gerolltem Gewinde und integriertem Spindelkragen
 Vertikale und horizontale, reibungsarme Lagerung der Spindel auf Kunststoff-Gleitscheiben
 Spindelabdichtung mit O-Ringen, O-Ring-Dichtungszone vom Medium getrennt
 O-Ring-Spindelabdichtung kann unter Druck ausgetauscht werden, ohne, dass die Abdeckhaube demontiert werden muss
 Verschlusspfropfen aus Pressmessing mit Spezialdichtring gegen Abdrehen geschützt
 Abstreiferdichtung schützt den oberen Verschlusspfropfen der Spindeldichtung vor dem Eindringen von Verschmutzungen
 Verbindungsschrauben von Haube mit Gehäuse verzinkt, eingelassen und mit einer Vergussmasse versiegelt
 Korrosionsschutz durch Beschichtung mit einem Mittel auf Epoxidharzbasis, mindestens 250 Mikronen gemäß der Norm EN 14901
 Produkt konform mit EN 1074-1, EN 1074-2, EN 1171
 Flanschverbindungen und Anschlussverschraubungen nach Norm EN 1092-2 (DIN 2501), Druck PN10, PN16
 Einbaulänge GR-15 nach EN 558+A1, F5 (DIN 3202) Katalognr. 2002
 Einbaulänge GR-14 nach EN 558+A1, F4 (DIN 3202) Katalognr. 2111
 Die Kennzeichnung des Schiebers entspricht den Anforderungen der Normen: EN 19, EN 1074

Verwendung:

Wasser-, Trinkwasser-, Abwasserinstallationen und Installationen für sonstige, neutrale Flüssigkeiten mit einer Temperatur bis +70°C

Ausführungen:

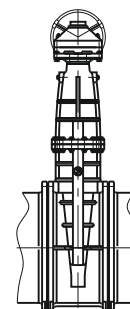
Aus duktilem Gusseisen EN-GJS 500-7
 ,Mit elektrischem Antrieb

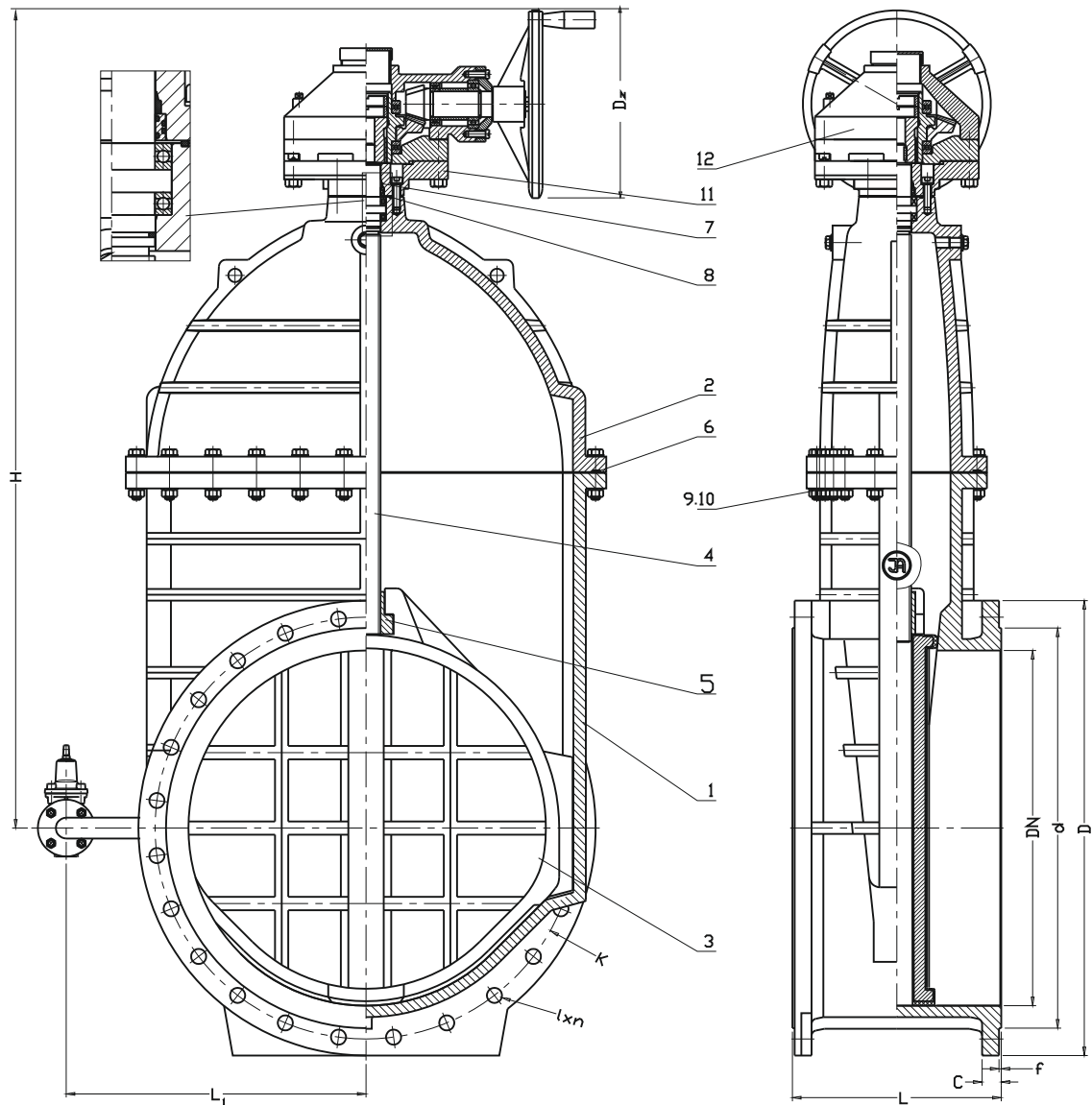
Prüfungen:

Wasserdruckprüfung entsprechend den Normen EN 1074-1,
 EN 1074-2, EN 12266-1
 Dichtheit des Verschlusses 1,1 x PN
 Festigkeit des Gehäuses 1,5 x PN

Montage:
Ausstattung:

Festes Gehäuse Katalognr.: 9010
 Ständer mit Anzeige Katalognr.: 9113
 Antriebsständer Katalognr.: 9114
 Straßenkappen Katalognr.: 9501, 9503, 9504, 9509





Nr	Bauteil	Material	Nr	Bauteil	Material
1	Gehäuse	Duktiles Gusseisen EN-GJS-400-15 EN 1563	7,8	Spindel	Stahl 1.4021 EN 10088-1
2	Haube	Duktiles Gusseisen EN-GJS-400-15 EN 1563	9	Schraube	Rostfreier Stahl A2 EN ISO 4017
3	Keil	Duktiles Gusseisen EN-GJS-400-15 EN 1563 NBR-Gummi, EPDM ISO 1629	10	Schraubenmutter Pad	Rostfreier Stahl A4 EN ISO 4032 Rostfreier Stahl A2 EN ISO 7091
4	Spindel	Stahl 1.4021 EN 10088-1	11	Adapter den Antrieb	Duktiles Gusseisen EN-GJS-400-15 EN 1563
5	Spindelmutter	Messing CW617N EN 12165	12	Getriebe	Herstellerkatalog
6	Abstreiferdichtung	NBR-Gummi, EPDM ISO 1629			

DN	2111 L	2002 L	L1	H	d PN16	D PN16 (PN10)	K PN16 (PN10)	I PN16 (PN10)	n PN16 (PN10)	C	f	Anzahl der Drehungen bis zur Öffnung	Dz	By- pass	Gewicht 2111 2002
[mm]												-	[mm]		[kg]
700	430	900	608	1687	794	910 (895)	840	37 (31)	24	40	5	52	520	40	940 1060
800	470	1000	636	1855	901	1025 (1015)	950	40 (34)	24	43	5	52	520	50	1260 1420
900	510	1100	833	2018	1001	1125 (1115)	1050	40 (34)	28	47	5	58	520	80	1660 2100
1000	550	1200	999	2334	1112	1255 (1230)	1170 (1160)	43 (37)	28	50	5	65	600	80	3120 3700
1200	630	1400	1103	2757	1328	1485 (1455)	1390 (1380)	49 (41)	32	57	5	78	600	100	4650 5050

Aufgrund der ständigen Weiterentwicklung des Unternehmens behalten wir uns Modifikationen unserer Produkte vor.