

Absperrschieber metallisch dichtend

 PN 10
 PN 16

INDUSTRIE


Schieber 2110 DN800


 Absperrschieber 2110 D800
 mit Antrieb

Produktbeschreibung:

Gehäuse, Haube und Keil aus duktilem Gusseisen EN-GJS 400-15
 Dichtringe Bronze, rostfreiem Stahl
 Austauschbare Keilmutter aus Pressmessing
 Verschlusspfropfen kann bei jeder Keilposition ohne Haubendemontage ausgewechselt werden
 Spindel aus rostfreiem Stahl mit gerolltem Gewinde und integriertem Spindelflansch
 Spindel wird in horizontaler und vertikaler Ebene durch Lager unterstützt
 Spindelabdichtung mit O-Ringen, O-Ring-Dichtungszone vom Medium getrennt
 Verschlusspfropfen aus Pressmessing
 Abstreiferdichtung schützt den oberen Korken der Spindeldichtung vor dem Eindringen von Verschmutzungen
 Die Verbindungsschrauben zwischen Gehäuse und Deckel sind verzinkt,
 Korrosionsschutz durch Beschichtung mit Polyvinyl, mindestens 100 Mikronen gemäß der Norm EN 14901
 Konform mit EN 1171,
 Flanschverbindungen und Anschlussverschraubungen nach Norm EN 1092-2 (DIN 2501), Druck PN10 oder PN16
 Einbaulänge GR-14 nach EN 558+A1, F4 (DIN 3202)
 Die Kennzeichnung des Absperrschiebers entspricht den Anforderungen der Normen: EN 19, EN 1171

Verwendung:

Industrieanlagen, Heizungs- und Wasserinstallationen und Installationen für
 sonstige chemisch neutrale, nicht aggressive Flüssigkeiten mit einem
 Betriebsdruck bis 1.6 MPa und einer Temperatur bis +120°C

Prüfungen:

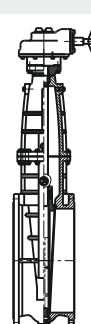
Wasserdruckprüfung entsprechend den Normen EN 1074-1 ,
 EN 1074-2, EN 12266-1,
 Dichtheit des Verschlusses 1,1 x PN
 Festigkeit des Gehäuses 1,5 x PN

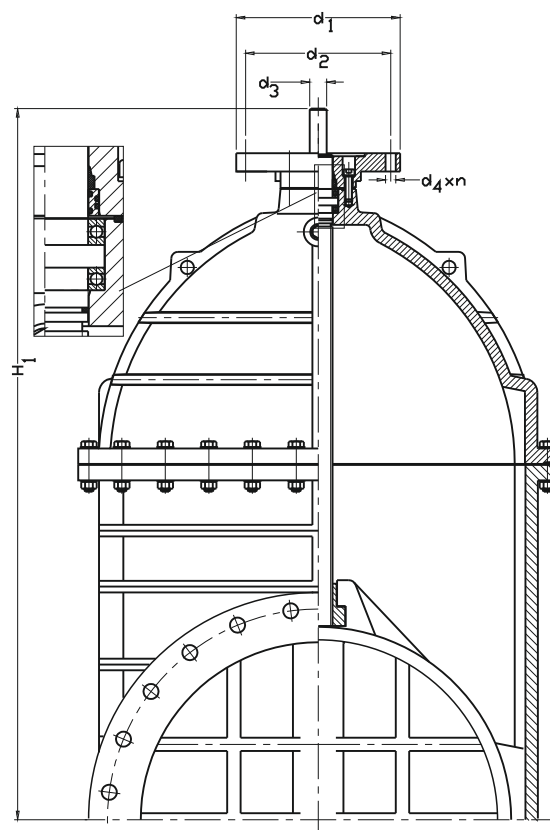
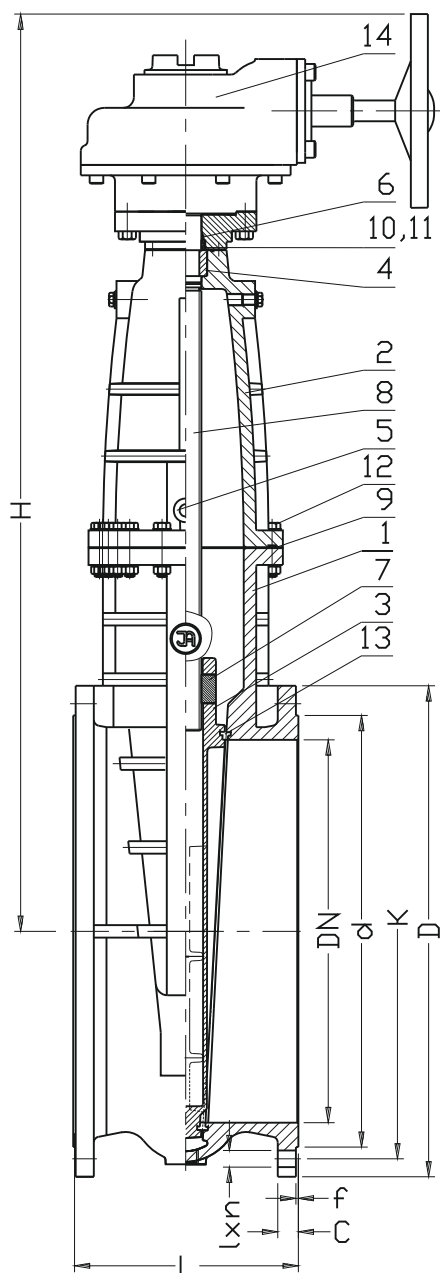
Ausstattung:

Einbaugarnitur starr Katalognr.: 9010
 Einbaugarnitur teleskopisch Katalognr.: 9011
 Ständer mit Anzeige Katalognr.: 9113
 Antriebsständer Katalognr.: 9114
 Handrad Katalognr.: 9301
 Straßenkappen Katalognr.: 9501, 9503, 9509

Ausführungen:

Mit duktilem Gusseisen EN-GJS 500-07
 Verbindungsschrauben von Haube mit Gehäuse aus rostfreiem Stahl
 Für Antrieb
 Mit elektrischem Antrieb, Katalognr.: 2910
 Mit induktiven oder elektromechanischen Sensoren,
 Mit Öffnungsanzeige

Montage:




Nr	Bauteil	Material
1	Gehäuse	Duktiles Gusseisen EN-GJS-400-15 EN 1563
2	Haube	Duktiles Gusseisen EN-GJS-400-15 EN 1563
3	Keil	Duktiles Gusseisen EN-GJS-400-15, EN 1563
4	Verschlusspfropfen	Messing CW617N EN 12165
5	Schraube mit Öse	Stahl Fe/Zn5 EN ISO 4017
6	Abstreiferdichtung	NBR-Gummi, EPDM ISO 1629
7	Spindelmutter	Messing CW617N EN 12165
8	Spindel	Stahl 1.4021 EN 10088-1
9	Haubendichtung	NBR-Gummi, EPDM ISO 1629
10-11	O-Ring	NBR-Gummi, EPDM ISO 1629
12	Schraube	Stahl Fe/Zn5, rostfreier Stahl EN ISO 4762
13	Dichtungsring	Stahl 1.4021 EN 10088-1 Messing CW617N EN 12165
14	Getriebe	Herstellerkatalog

DN	L	H	H1	d PN16	D PN16 (PN10)	K PN16 (PN10)	I PN16 (PN10)	C	f	n PN16 (PN10)	d1	d2	d3	d4xn
[mm]											-			
700	430	1490	1414	794	910 (895)	840	37 (31)	40	5	24	210	165	50	4xØ22
800	470	1650	1588	901	1025 (1015)	950	40 (34)	43	5	24	210	165	50	4xØ22
1000	550	1930	1931	1112	1255 (1230)	1170 (1160)	43 (37)	50	5	28	300	254	50	8xØ18

Aufgrund der ständigen Weiterentwicklung des Unternehmens behalten wir uns Modifikationen unserer Produkte vor.