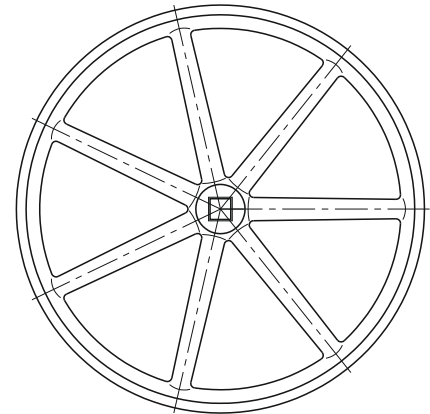
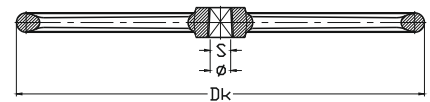
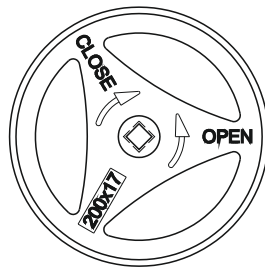
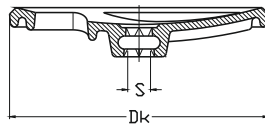


Handrad
ABWASSER
WASSER
GAS


Auf dem Bild 9301 200x17

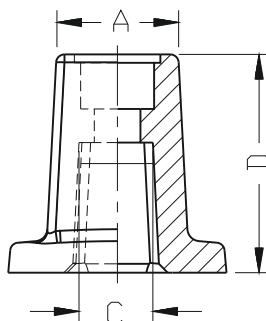

Produktbeschreibung:

Hergestellt aus Grauguss EN-GJL-250 / S235JR
 Schraube und Unterlegscheibe im Set enthalten
 Korrosionsschutz durch Beschichtung mit einem Mittel auf Epoxidharzbasis,
 mindestens 250 Mikronen gemäß der Norm EN 14091

Verwendung:

Für manuellen Betrieb, direkt am Spindel montiert.

Dk	S	Gewicht	Dk	S/φ	Gewicht
[mm]		[kg]	[mm]		[kg]
160	12	0,9	450*	24	3,2
200	14	1,3	630*	24	3,8
200	17	1,6	630*	27	3,7
250	17	2,7	630*	32	3,6
250	19	2,7	630*	36	3,6
320	19	4,7	630*	φ30	3,8
320	24	4,7			
320	27	4,8			

Vierkantschoner
WASSER
GAS

Produktbeschreibung:

Aus duktilem Gusseisen EN GJS 400-15
 Verzinkt

Verwendung:

Für manuelle Armatur Steuerung direkt für die Spindelmontage.

DN	A	C	D
40	KW 27	KW 14.4	52
50			
65			
80			
100			
125			
150			
200		KW 24.4	90
250			
300			
350			
400		KW 32.4	110
450			
500		KW 36.4	
600			

Aufgrund der ständigen Weiterentwicklung des Unternehmens behalten wir uns Modifikationen unserer Produkte vor.